

CURSOS SECTOR TELCO



Centro de Prácticas
Salinas, 22 Ontígola (Toledo) 45340
Oficina Central
Jesús, 52 Aranjuez (Madrid) 28300
925 132 103 - 615 156 312

eforprevencion@eforprevencion.com
www.eforprevencion.com

PRESENTACIÓN



EFOR PREVENCIÓN es un **Centro de Formación especializado** en el uso de Equipos diseñados para la Prevención y Seguridad de Riesgos Laborales **en Actividades laborales calificadas como de alto riesgo**: trabajos en altura, trabajo en espacios confinados, lucha contra incendios, utilización de PEMP, manejo de materiales peligrosos... etc.).

FORMACIÓN: A lo largo de más de 18 años hemos formado a más de 26.000 trabajadores, mandos y técnicos en PRL. Nuestra empresa fue objeto de reseñas internacionales como entidad de referencia en formación y consultoría en sistemas de prevención para trabajo en altura, ...

COMPROMISO: Para conseguir este fin disponemos de más de 2.200 m² de instalaciones (las mayores y más completas actualmente en Europa), que aseguran nuestro compromiso con una **formación eminentemente práctica**.

DIVULGACIÓN: A lo largo de más de 18 años Hemos creado material DVD, formatos digitales para formación interna de empresas, manuales, libros de seguridad, posters, carteles, artículos de prensa, participado en programas de televisión, impartido conferencias para entidades públicas, intervenido como expertos en peritajes laborales, investigación, asesoramiento a empresas en procesos de seguridad...

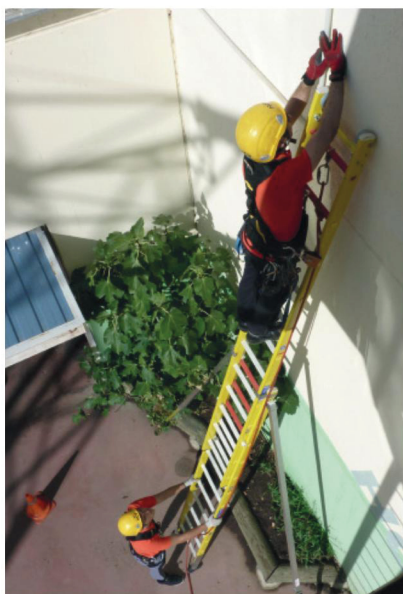
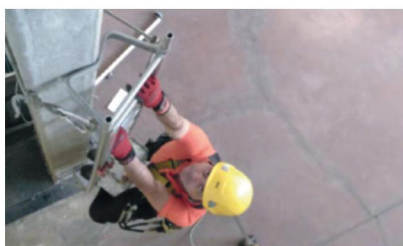
CALIDAD: Para ofrecer a nuestros clientes un mayor nivel de garantía en la calidad de nuestros servicios, así como para dar un mayor respaldo y objetividad técnico/formal a los mismos contamos con personal titulado en PRL, especializado. Además de contar con los siguientes sistemas de calidad: **ISO 9001/2000**. Sistema de Gestión de calidad en la Formación. **OSHAS 18001/2007**. Sistema de Gestión de la Seguridad y la salud en el trabajo.

DESARROLLO: Actualmente, EFOR está en disposición de ofrecer también a sus clientes los cursos TELCO:

- > TELCO I.
- > TELCO II.
- > TRABAJOS VERTICALES.
- > ESPACIOS CONFINADOS TELCO.
- > RIESGO ELECTRICO TELCO.
- > RECICLAJES PERIODICOS DE LOS CURSOS MENCIONADOS.

INNOVACIÓN: Si usted busca un centro de formación para usted o sus trabajadores, si necesita un asesoramiento objetivo y formal en la selección de Equipos de Protección, si desea realizar alguna consulta técnica sobre prevención o seguridad adaptada a los requerimientos técnicos y legales más actualizados... En todos estos casos nuestro objetivo será ayudarle.





Modalidad: Presencial.
Duración: 6 horas.
Módulo Teórico: 3 horas.
Módulo Práctico: 3 horas.

Dirigido a trabajadores del sector Telecomunicaciones que por la actividad que realizan (trabajos de cableado...), por el tipo de equipos de acceso utilizados (escaleras de mano, escalas fijas, andamios...) o por el lugar de trabajo donde operan (postes de madera, postes de hormigón, cubiertas...) queden expuestos al riesgo de caída desde altura y deban utilizar EPI como medios de protección y seguridad.

Número máximo de participantes por sesión: 12 personas.

OBJETIVOS ESPECÍFICOS

- Dar a conocer los riesgos y las medidas preventivas asociados a los trabajos en altura, los procedimientos de trabajo para ejecutarlos y el uso adecuado de los EPI complementarios para lograr seguridad de los trabajadores en el sector Telecomunicaciones.
- Conseguir un nivel de conocimiento adecuado y eficiente para realizar Trabajos en Altura seguros utilizando EPI por los trabajadores del sector Telecomunicaciones.
- Conocer las pautas básicas de mantenimiento, control y limitación de uso de los EPI.

CONTENIDOS DIDÁCTICOS

1. Promoción, atención, seguridad conocimiento y concienciación del medio (trabajo en altura en torres, postes de madera y hormigón, cubiertas..) y de sus riesgos específicos (caídas a distinto nivel).
2. Ventajas del trabajo con medios y equipos de seguridad.
3. Conocimiento y utilización de los sistemas de protección individual contra caídas en altura.
4. Uso práctico de EPI y Equipos de Trabajo (instalación y utilización segura de escaleras manuales, utilización segura de andamios....)
5. Izado manual de cargas.
6. Procedimiento de actuación ante situaciones de emergencia.





Modalidad: Presencial.
Duración: 12 horas.
Módulo Teórico: 4 horas.
Módulo Práctico: 8 horas.

Dirigido a trabajadores del sector Telecomunicaciones que realizan actividades en altura o expuesto a riesgo de caída a distinto nivel (Trabajo sobre o en torres, apoyos, mástiles y cubiertas con o sin protección...)

Número máximo de participantes por sesión: 12 personas.

OBJETIVOS ESPECÍFICOS

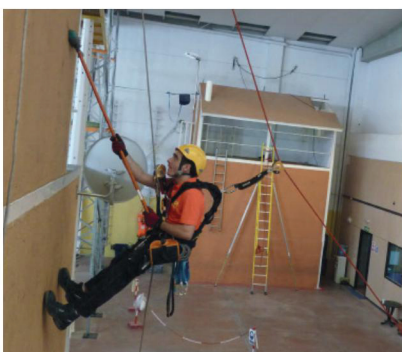
- Dar a conocer los riesgos asociados a los trabajos en altura y las medidas preventivas (MPC y EPI) en el sector Telecomunicaciones.
- Utilizar procedimientos de trabajo seguros para ejecutar trabajos en altura en el sector Telecomunicaciones.
- Utilizar de forma adecuada los EPI complementarios para lograr la seguridad de los trabajadores en el sector Telecomunicaciones cuando actúan en tales entornos.

CONTENIDOS DIDÁCTICOS

1. Promoción, atención, seguridad conocimiento y concienciación del medio (trabajo en altura,...), de sus riesgos específicos (caídas a distinto nivel, fuerza de choque, factor caída...), y de las medidas de protección (MPC y EPI).
2. Reglamentación sobre uso de EPI. Metodología. Operatividad.
3. Utilización eficiente de los sistemas y equipos de protección individual contra caídas en altura.
4. Izado manual de cargas.
5. Procedimiento de actuación ante situaciones de emergencia.



TRABAJOS VERTICALES



Modalidad: Presencial.
Duración: 24 horas.
Módulo Teórico: 8 horas.
Módulo Práctico: 16 horas.

Dirigido a trabajadores del sector Telecomunicaciones expuesto al riesgo de caída desde altura (caída a distinto nivel), cuando las actividades laborales se llevan a cabo utilizando técnicas de trabajos verticales (actualmente esta denominación ha de ser sustituida por la legal: "trabajos temporales en altura mediante técnicas de acceso y posicionamiento con cuerdas").

Número máximo de participantes por sesión: 12 personas.

OBJETIVOS ESPECÍFICOS

- Dar a conocer los riesgos y las medidas preventivas asociados a los trabajos en altura afrontados con técnicas de acceso y posicionamiento con cuerdas (trabajos verticales), los procedimientos de trabajo para ejecutarlos y el uso adecuado de los EPI complementarios para lograr seguridad de los trabajadores adaptados al sector Telecomunicaciones.
- Conseguir un nivel de conocimiento adecuado y eficiente para realizar Trabajos en Altura seguros mediante técnicas de acceso y posicionamiento con cuerdas (trabajos verticales) en el sector Telecomunicaciones.
- Conocer las pautas básicas de mantenimiento, control y limitación de uso de los EPI utilizados para llevar a cabo tareas en altura mediante técnicas de acceso y posicionamiento con cuerdas (trabajos verticales) en el sector Telecomunicaciones.

CONTENIDOS DIDÁCTICOS

1. Reglamentación sobre uso de EPI para realizar Trabajos Verticales. Metodología. Operatividad.
2. Promoción, atención, seguridad conocimiento y concienciación en el uso de los EPI y medios reglamentados técnicamente en el RD 1215/1997 tras su modificación operada por RD 2177/2004 para la realización de Trabajos en alturas con técnicas de acceso y posicionamiento mediante cuerdas.
3. Prácticas de los EPI en las condiciones previstas legalmente en para la utilización segura de estas técnicas el RD 1215/1997 tras su modificación operada por RD 2177/2004 para la realización de Trabajos en alturas con técnicas de acceso y posicionamiento mediante cuerdas.
4. Emergencias. Autoevacuación. Evacuación. Rescate.





Modalidad: Presencial.
Duración: 6 horas.
Módulo Teórico: 2 horas.
Módulo Práctico: 4 horas.

Trabajadores del sector Telecomunicaciones que por realizar sus tareas en espacios o atmosferas confinadas, pueden quedar expuestos a riesgos derivados de sustancias potencialmente peligrosos para la salud.

Número máximo de participantes por sesión: 12 personas.

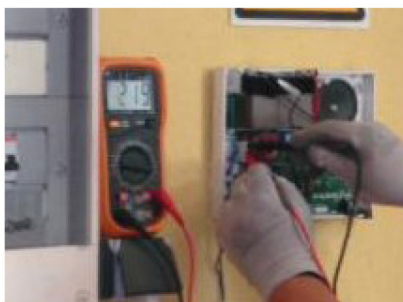
OBJETIVOS ESPECÍFICOS

- Fomentar pautas y procedimientos laborales seguros en trabajos ejecutados en atmósferas confinadas en el sector Telecomunicaciones.
- Conocer las normas, procedimientos y medidas de protección para acceso a espacios de trabajo confinados del sector Telecomunicaciones.
- Tener los conocimientos técnicos para utilizar o controlar la utilización de los Medios de protección y EPI que se requieren para las actividades realizadas en este medio.
- Disponer de pautas de análisis para determinar la correcta utilización de los Equipos necesarios para reducir o minimizar los riesgos en este medio.

CONTENIDOS DIDÁCTICOS

1. Definición, características, tipología de espacio confinado y ejemplos.
2. Recurso Preventivo.
3. Riesgos y medidas preventivas asociados a los espacios confinados Reglamentación sobre uso de EPI para realizar Trabajos Verticales. Metodología. Operatividad.
4. Emergencias. Evacuación. Rescate.





Modalidad: Presencial.
Duración: 6 horas.
Módulo Teórico: 5 horas.
Módulo Práctico: 1 horas.

Dirigido a trabajadores cuya actividad no eléctrica se desarrolle en proximidad de instalaciones eléctricas con partes accesibles en tensión o que realice tareas especificadas para trabajadores autorizados.

Número máximo de participantes por sesión: 12 personas.

OBJETIVOS ESPECÍFICOS

- Fomentar pautas y procedimientos laborales seguros en trabajos ejecutados en atmósferas confinadas en el sector Telecomunicaciones.
- Conocer las normas, procedimientos y medidas de protección para acceso a espacios de trabajo confinados del sector Telecomunicaciones.
- Tener los conocimientos técnicos para utilizar o controlar la utilización de los Medios de protección y EPI que se requieren para las actividades del sector Telecomunicaciones realizadas en este medio.
- Disponer de pautas de análisis para determinar la correcta utilización de los Equipos necesarios para reducir o minimizar los riesgos en este medio.

CONTENIDOS DIDÁCTICOS

1. Legislación en materia de riesgos eléctricos.
2. Pautas para: ejecución de trabajos sin tensión, ejecución de trabajos en proximidad, trabajos en tensión.
3. Ejecución de trabajos en presencia de atmosferas combustibles o explosivas y con riesgo de electricidad estática.
4. Equipos de protección individual y colectiva.
5. Emergencias. Actuación en caso de accidente eléctrico.

